



Posuvný systém **MB-59 SLIDE**

Systém **MB-59 Slide** je určen k výrobě tepelně izolovaných posuvných dveří, které se velmi dobře hodí na zástavbu teras, zimních zahrad apod. Jedná se o ekonomickou variantu zdvižně-posuvného systému MB-59HS.

K dispozici je varianta 2-kolejnice i 3-kolejnice tj. až tři posuvná křídla v řadě za sebou. Díky tomu lze efektivně předělit široké vstupy. Samozřejmostí je bezbariérové provedení a úzké pohledové šířky profilů.

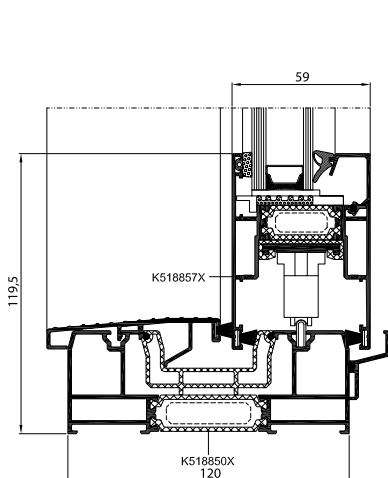
▪ *úzké pohledové šířky*

▪ *ekonomické řešení*

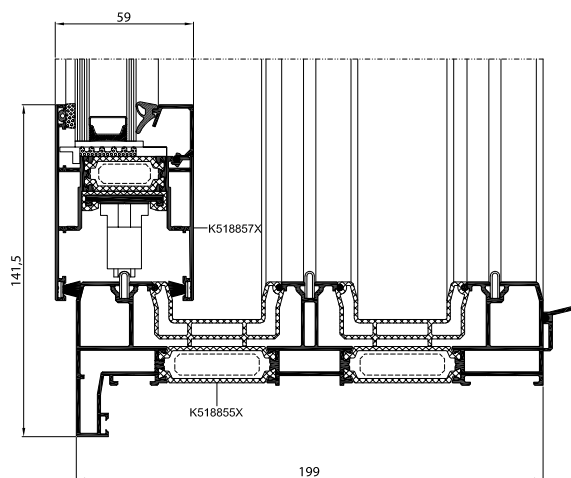


PARAMETRY A VÝHODY

- posuvná křídla velkých rozměrů – až 1,8 × 2,6 m (š × v), hmotnost až 160 kg
- dobrá tepelná izolace
- úzké pohledové šířky profilů
- plně kompatibilní se zdvižně-posuvnou variantou MB-59HS



řez 2-kolejnicí



řez 3-kolejnicí

TECHNICKÉ ÚDAJE	MB-59 SLIDE / MB-59 SLIDE HI
Hloubka kolejnice	120 mm (profil 2-kolejnice), 199 mm (profil 3-kolejnice)
Hloubka křídla	59 mm
Rozsah zasklení	10,5 mm – 42 mm
MINIMÁLNÍ POHLEDOVÉ ŠÍŘKY	
Kolejnice (rám)	44 mm
Křídlo	83,5 mm

TECHNICKÉ PARAMETRY	MB-59 SLIDE / MB-59 SLIDE HI
Průvzdušnost	třída 3, EN 12207:2001
Vodotěsnost	třída 6A, EN 12208:2001
Zatížení větrem	třída C3, EN 12210:2001
Tepelná izolace	U _f od 1,9 W/(m ² K)